

Πρωτόκολλο
1477/59

Ευθερά

Καθορισμός γραμμών περιτοιχίσως
επί οικοπέδων κ. Μαχνημιάς
κ. Βουζιαρείου. Όφρων 20-4-51 υπ. αριθ. 2

Η γραμμή περιτοιχίσως αβ δε τμήτ παραρτήσεως τών
αξόν ΑΒΓ και σ' απόστασι 20.00φ. από τώτων. Η οικοδο-
-μική γραμμή βγ δε τμήτ παραρτήσεως τών αξόν ΔΒΕ
και σ' απόστασι 5.00φ. από τώτων. Ευρεθγ ΕΕ' = 45.43.

19-8-59
Επικελευόμενος

1477/59 α

Καθορισμός γραμμών περιτοιχίσως
επί οικοπέδων Γεωργίου Μαζουρά
κ. Βουζιαρείου. Όφρων 20-4-51 υπ. αριθ. 2

Η γραμμή περιτοιχίσως (δε) θα τμήτ και τω
ΔδεΕ ερρεσμε και τω βάσει τοσσοδοκάντ
11.7.60

Δ. Γαλακτός

123

124

34

37

AT 43

TT 81/65

TT 81/65

TT 857/61

TT 857/61

110/70

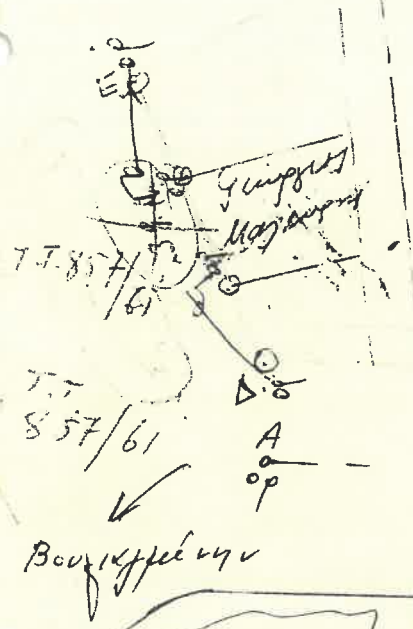
20.00

20.00

TT 84/56

ΛΕΩΦ. ΒΟΥΛΙΑΓΜΕΝΗΣ

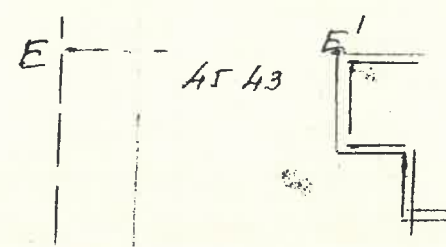
ΑΔΥΚΑ



110/70

αυτομετα
ΝΑΧΥΜΙΑ

TT 84/56



Z

B

Γ

Βουλιγαμένης